

ENTREZ DANS L'HISTOIRE





# GRAND HÔTEL-DIEU RÉOUVRE SES PORTES

# ENTREZ DANS L'HISTOIRE



## HIER

UN EMBLÈME ARCHITECTURAL  
DE LA "VILLE LUMIÈRE"

L'hospitalité au sein d'une œuvre architecturale historique  
majeure magnifiée par les mutations successives de son bâti  
depuis sa naissance au XII<sup>e</sup> siècle.

5 ANS DE TRAVAUX DE RÉHABILITATION  
PAR EIFFAGE

La reconversion  
d'un patrimoine d'exception,  
classé Monument Historique.



## DEMAIN

LA NOUVELLE RÉSIDENCE  
D'UN ART DE VIVRE CONTEMPORAIN

Un décor unique, empreint de noblesse,  
mêlant le charme de l'ancien et le confort moderne  
révélant une programmation mixte, attractive et urbaine.

FIN 2017, SUR LA PRESQU'ÎLE LYONNAISE:  
GRAND HÔTEL-DIEU SE RÉVÈLE AUX HABITANTS ET VISITEURS  
POUR LEUR OFFRIR UN NOUVEL ESPACE DE VIE.



LA PUISSANCE  
D'UN PATRIMOINE  
HISTORIQUE  
RÉVÉLÉ:

UN NOUVEAU PÔLE DE  
DYNAMISME, EXPRESSION  
DU RAYONNEMENT  
INTERNATIONAL DE LYON.



GRAND HÔTEL-DIEU  
LYON



# GRAND HÔTEL-DIEU RÉINVENTE L'HOSPITALITÉ

## ENTREZ DANS LA NOUVELLE RÉSIDENTENCE DE L'ART DE VIVRE

UN ENVIRONNEMENT EXCEPTIONNEL MIXTE D'USAGES INNOVANTS,  
INSPIRANTS, AU SERVICE DE VOTRE ACTIVITÉ

**10 000 m<sup>2</sup>**  
de constructions neuves

**42 000 m<sup>2</sup>**  
de bâtiments réhabilités

**8 000 m<sup>2</sup>**  
de cours et jardins



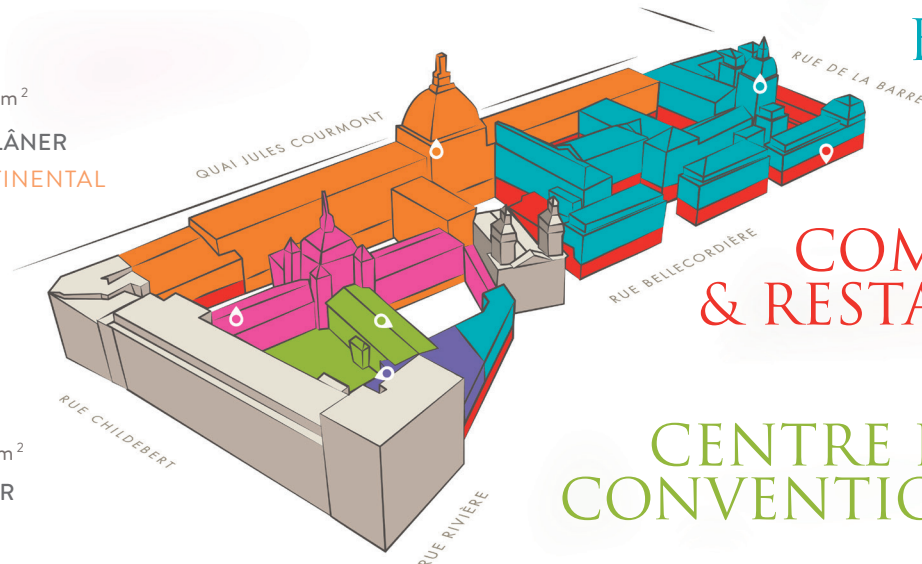
## AU CŒUR DE LA DYNAMIQUE URBAINE INTÉGREZ LE NOUVEAU PÔLE TERTIAIRE DE RÉFÉRENCE LYONNAIS

 UN LIEU D'HISTOIRES  
NOUVELLES À PARTAGER

 UN ESPACE DE VIE RÉINVENTÉ  
AVEC DE MULTIPLES ACTIVITÉS ET USAGES

**HÔTEL**  13 237 m<sup>2</sup>  
VOYAGER, RENCONTRER, FLÂNER  
HÔTEL 5 ÉTOILES INTERCONTINENTAL  
Resort de 143 chambres

**ESPACE  
MUSÉAL**  3 823 m<sup>2</sup>  
ÉCHANGER, DÉCOUVRIR



**BUREAUX**  13 422 m<sup>2</sup>  
INVENTER, CRÉER, TRAVAILLER  
UN NOUVEAU PÔLE TERTIAIRE DE RÉFÉRENCE  
6 240 m<sup>2</sup> de bureaux neufs / 7 200 m<sup>2</sup> de bureaux réhabilités

**COMMERCES  
& RESTAURANTS**  17 635 m<sup>2</sup> GLA  
OFFRIR, EXPÉRIMENTER, SE FAIRE PLAISIR

**CENTRE DE  
CONVENTION**  2 740 m<sup>2</sup>  
APPRENDRE, GOÛTER



ÉCRIVEZ  
L'HISTOIRE  
DE VOTRE  
ACTIVITÉ



# GRAND HÔTEL-DIEU VOUS OUVRE 14 000m<sup>2</sup> DE BUREAUX

## LE CHOIX DE L'EXCELLENCE : HISTOIRE & MODERNITÉ

- **Les valeurs intemporelles transmises aux équipes :**
  - Humanisme et ouverture
  - Progrès et innovation
- **Associées aux exigences** de confort et modularité d'aujourd'hui

## LE CHOIX DE L'ANCRAGE ET DU PATRIMOINE LYONNAIS

- **Sentiment d'appartenance**
- **Valorisation** des hommes et femmes

## LE CHOIX D'UN CADRE UNIQUE : DYNAMISME DE LA PRESQUÎLE & SÉRÉNITÉ DES LIEUX

- **Des pieds d'immeubles commerçants :**  
une offre inédite et attractive de services pour vos équipes
- **Des cours et jardins historiques restaurés ouverts à tous :**  
des espaces de détente favorisant l'excellence des conditions de travail
- **Des lieux d'accueil et de rencontres d'exception** en ultra-proximité :  
la rencontre et l'échange avec vos partenaires facilités
  - Hôtel Intercontinental Resort : 143 chambres
  - Restauration et terrasses nouvelle génération
  - Centre de convention
  - Une offre sport & bien-être



# ENTREZ DANS L'HISTOIRE

## CRÉEZ VOTRE ESPACE POUR DEMAIN !

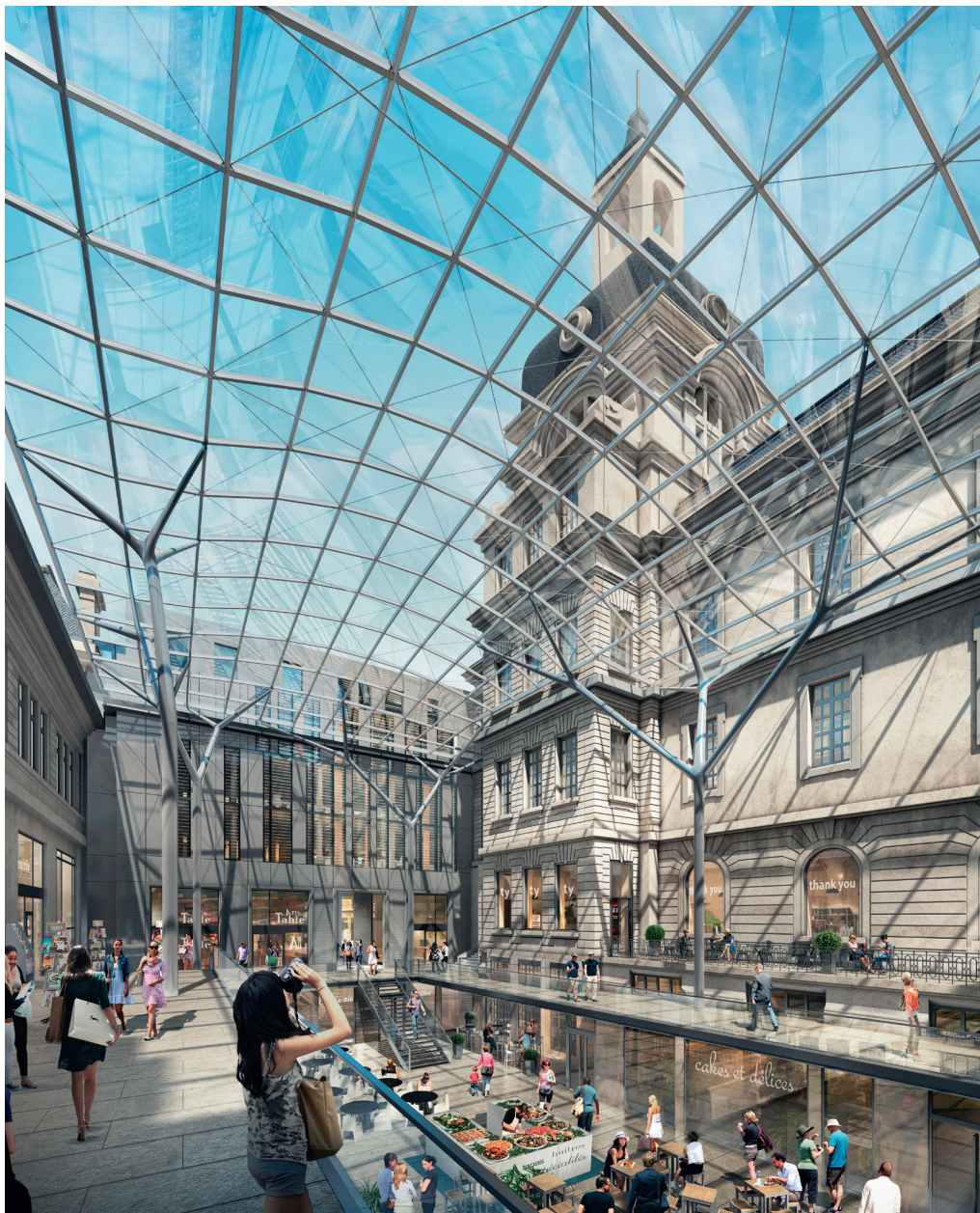


10 BÂTIMENTS, 3 TYPES DE SURFACES, JUSQU'À 5 ÉTAGES

 LES BÂTIMENTS SOUFFLOT  
L'ANCIEN RÉNOVÉ

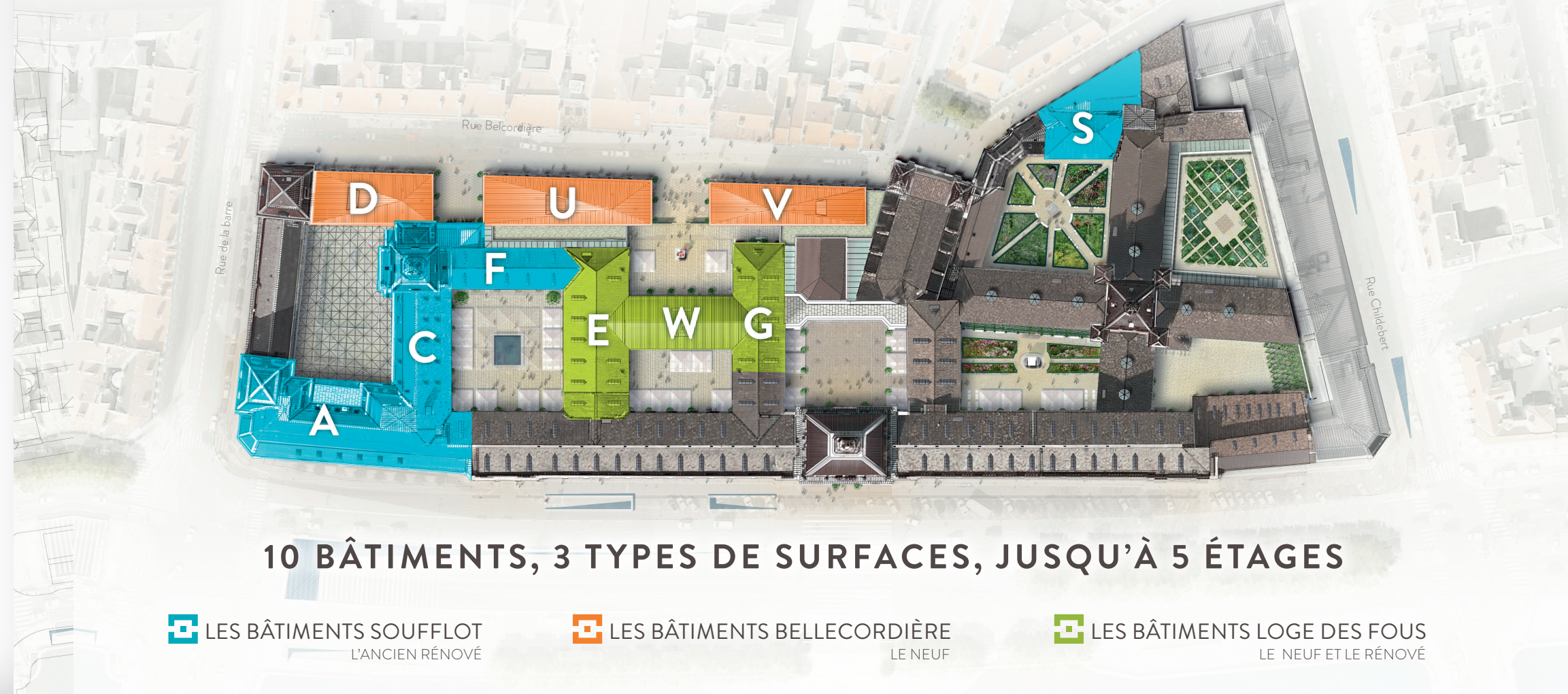
 LES BÂTIMENTS BELLECORDIÈRE  
LE NEUF

 LES BÂTIMENTS LOGE DES FOUS  
LE NEUF ET LE RÉNOVÉ





# ENTREZ DANS L'HISTOIRE CRÉEZ VOTRE ESPACE POUR DEMAIN !



## PRESTIGE HISTORIQUE & CONFORT DERNIÈRE GÉNÉRATION

- UN **RATIO ASSURÉ DE 1 POSTE/10m<sup>2</sup>**  
SUR L'ENSEMBLE DES PLATEAUX
- DES ÉQUIPEMENTS TECHNIQUES  
DE **QUALITÉ OPTIMALE** :
- Chauffage et climatisation
- Ventilation pilotée par une GTB
- Excellent confort acoustique et thermique

BREEAM®



## SOUFFLOT 4 989m<sup>2</sup>

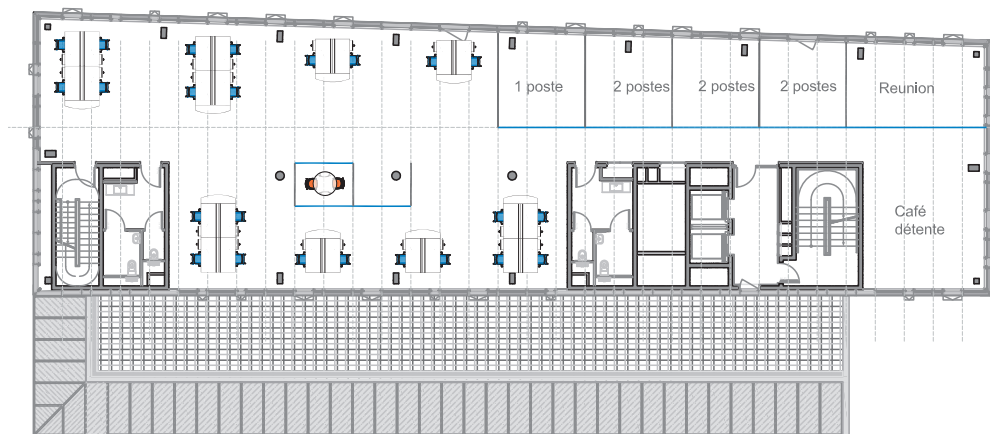
- Bâtiments au **cachet unique** alliant le charme de l'ancien avec des volumes exceptionnels et classés, tout en combinant le confort des aménagements modernes et performants.



- BAT A : 2 063 m<sup>2</sup>
- BAT C : 1 589 m<sup>2</sup>
- BAT F : 922 m<sup>2</sup>
- BAT S : 415 m<sup>2</sup>

## BELLECORDIÈRE 4 938m<sup>2</sup>

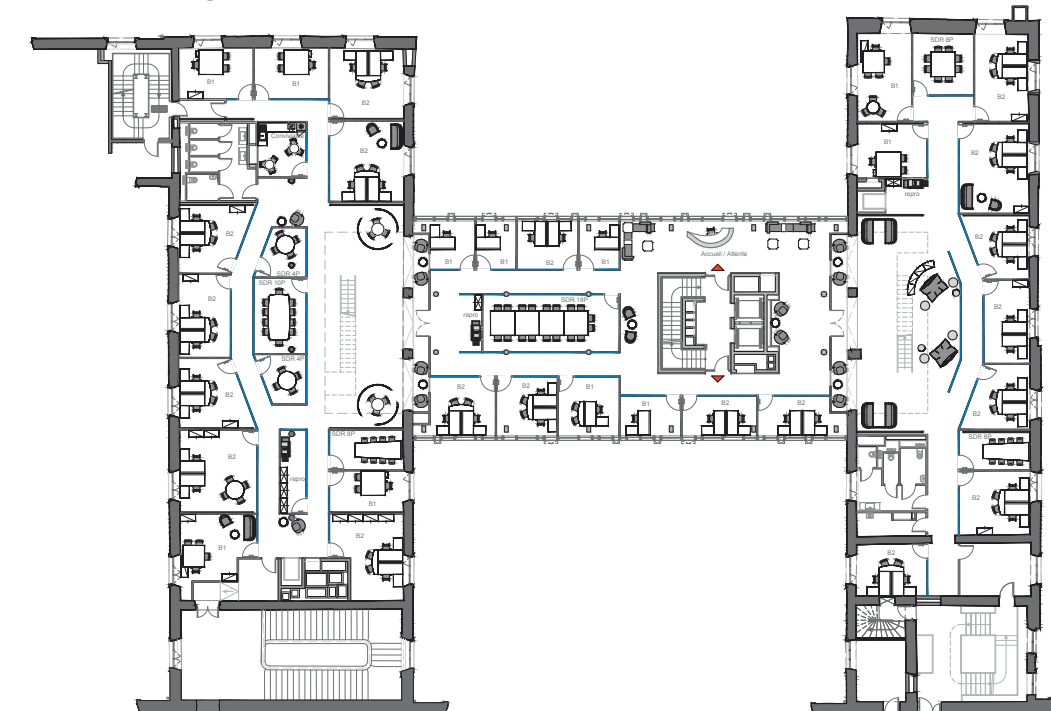
- Espaces de bureaux **neufs et modernes** disposant d'une trame régulière, d'une façade vitrée et d'une belle hauteur sous plafond de 2,65 m.



- BAT D : 1 673 m<sup>2</sup>
- BAT V : 1 432 m<sup>2</sup>
- BAT U : 1 833 m<sup>2</sup>

## LOGE DES FOUS 3 494m<sup>2</sup>

- Véritable **hôtel particulier de caractère** situé en plein cœur du site Grand Hôtel-Dieu qui associe des bâtiments anciens chargés d'histoire et un bâtiment neuf.



- BAT E : 1 013 m<sup>2</sup>
- BAT W : 1 308 m<sup>2</sup>
- BAT G : 1 173 m<sup>2</sup>



# EXIGENCE & BIENVEILLANCE



Espace à la fois **préservé**  
**et connecté à la ville**,  
Grand Hôtel-Dieu sera  
le **cœur battant de la dynamique**  
**lyonnaise**, capable d'insuffler  
créativité et savoir-faire.





# ENTREZ DANS L'HISTOIRE DU CŒUR LYONNAIS

## LA PRESQU'ÎLE LYONNAISE : UN EMPLACEMENT D'EXCEPTION VISIBILITÉ, CENTRALITÉ ET ATTRACTIVITÉ

### 134 places de parking privatives

Accès aux parkings publics à proximité  
(Antonin Poncet, République, Bellecour  
avec possibilité de réservation de places permanentes)

### Métro ligne A et D Bellecour

3 minutes à pied

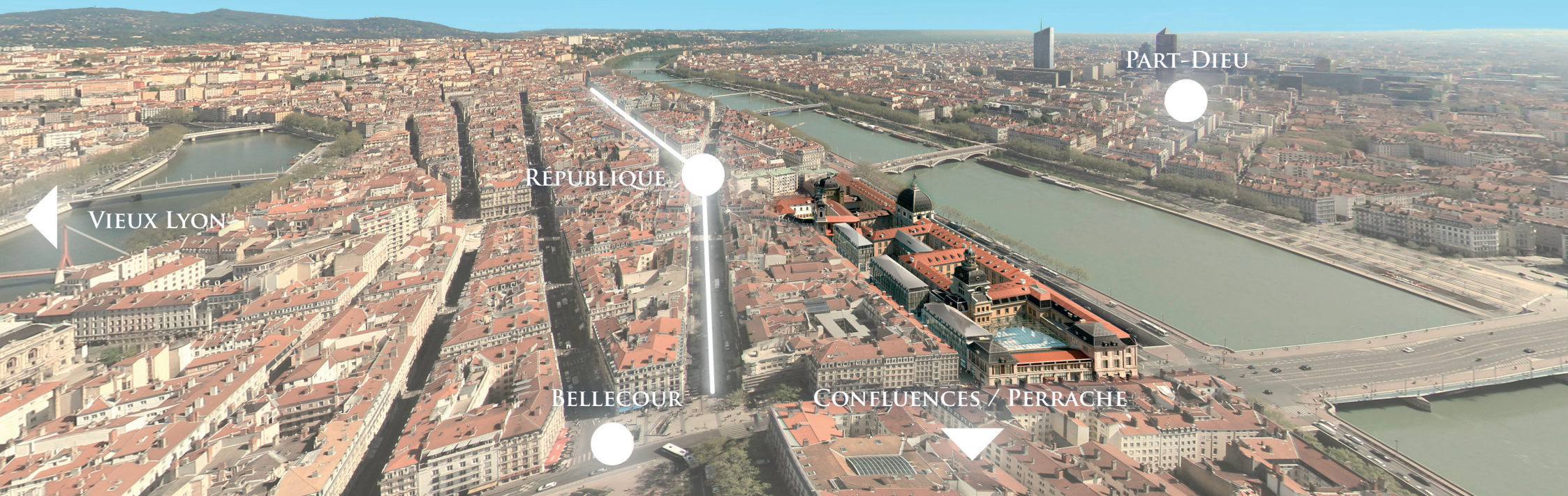
### Gare SNCF Perrache

12 minutes à pied ou 5 en métro

### ATTRACTIVITÉ & DYNAMISME

- Un parc immobilier tertiaire de **237 288 m<sup>2</sup>** <sup>(1)</sup>
- 8 000 m<sup>2</sup>** placés chaque année <sup>(1)</sup>
- 31 304 habitants** dont près de 50 % ont moins de 30 ans <sup>(2)</sup>
- Une superficie de 3,4 km<sup>2</sup> : **18 528 logements**,  
**8 673 établissements actifs** dont 82 % de commerces
- Revenu médian : 24 819 €** <sup>(2)</sup>
- 663 créations d'entreprise en 2014** (dont 538 dans le commerce) <sup>(2)</sup>
- Les cadres, professions intermédiaires et professions intellectuelles  
supérieures représentent plus de la moitié des actifs <sup>(2)</sup>
- 44 hôtels représentant **2 462 chambres** <sup>(2)</sup>

<sup>(1)</sup> source JLL – CECIM <sup>(2)</sup> Source INSEE







# GRAND HÔTEL-DIEU

## LYON



SCAPRIM

ASSET  
MANAGEMENT



JLL Tél. : 04 78 89 26 26 / [stephane.jullien@eu.jll.com](mailto:stephane.jullien@eu.jll.com)



CUSHMAN & WAKEFIELD Tél. : 04 78 24 01 11 / [nicolas.debarjac@cushwake.com](mailto:nicolas.debarjac@cushwake.com)

